

À CHAQUE TRI, LE VERRE REVIT !

Avant j'étais
une bouteille !



Et moi, un pot
de confiture !



GUIDE DU TRI DU VERRE

Relevons le défi zéro gâchis !

LE
HAVRE
SEINE
MÉTROPOLE

PRÉPARONS L'AVENIR AU QUOTIDIEN

lehavreseinemetropole.fr

CITEO

NOUS 
ON DIT ZÉRO GÂCHIS

Rejoignez-nous sur  NOUS ON DIT ZÉRO GÂCHIS

LE
HAVRE
SEINE
MÉTROPOLE

CITEO

NOUS 
ON DIT ZÉRO GÂCHIS

ENCORE PLUS DE POINTS DE COLLECTE POUR UN TRI PLUS FACILE !

LE VERRE EST UN MATÉRIAU RECYCLABLE À 100%.

Une bouteille recyclée permet d'en fabriquer une nouvelle. Mettre une bouteille en verre dans le bac à ordures ménagères, c'est envoyer à l'incinération une matière première normalement inépuisable, cela représente un coût de 113 € par tonne. On ne met pas non plus le verre dans le bac jaune, il ne suit pas la même filière de recyclage que les cartons ou les emballages en métal ou en plastique.



Bouteilles



Bouteilles de jus de fruits



Bouteilles en verre (soda et bière)

Bouteilles, pots, bocaux : c'est toujours dans les points de collecte du verre !



Petits pots (yaourt, bébé, épices)



Pots de confiture, mayonnaise, cornichons, pâte à tartiner



Bocaux de légumes, fruits au sirop, compote



Flacons de parfums



Flacons cosmétiques

LES EMBALLAGES EN VERRE DE LA SALLE DE BAINS

LES ERREURS À ÉVITER :



Vaisselle (assiette, verre, coupe), casseroles en vitrocéramique, verseuses de cafetière ; vases et pots de fleurs



Miroirs, vitres, pare-brises, écrans de télévision



Ampoules, néons

POURQUOI ?

Ces objets sont constitués d'un verre de qualité différente qui ne fond pas à la même température que le verre d'emballage. Mélangé au verre d'emballage, il crée des impuretés et entraîne des défauts dans les emballages.

UN DOUTE ?



*4 300 tonnes de verre sont encore incinérées chaque année.

50 NOUVEAUX POINTS DE COLLECTE DU VERRE

Chaque habitant dispose d'un point de collecte du verre à moins de 10 minutes à pied de chez lui ou moins de 5 minutes en voiture.

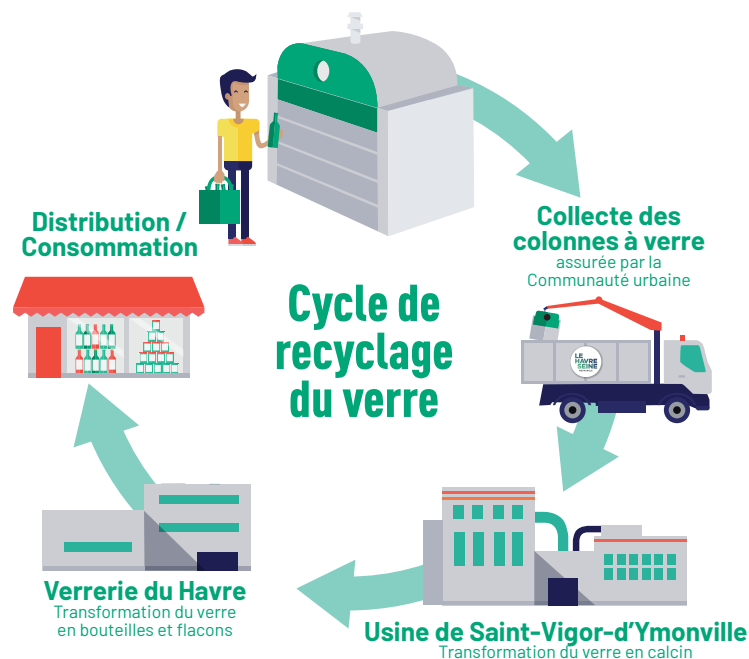
778 points de collecte sont répartis sur l'ensemble du territoire de la Communauté urbaine, un chiffre qui augmente régulièrement pour faciliter le tri.

Où trouver les points de collecte du verre ?



100 % LOCAL

Vous triez vos emballages en verre, nous les collectons et ils deviennent des ressources précieuses qui alimentent l'économie locale.



FOIRE AUX QUESTIONS : ??

• **Faut-il ôter les couvercles et les bouchons métalliques ?**

Cela ne pose pas de souci pour le recyclage du verre ; il est possible de les mettre également dans le bac jaune.

• **Les bocaux avec une monture métallique sont-ils recyclables ?**

Oui, inutile d'enlever la monture métallique. Elle sera éliminée grâce au tri.

• **Faut-il retirer les étiquettes ?**

Non, les étiquettes ne gênent pas le procédé de recyclage.

• **Faut-il laver les emballages en verre ?**

Non, comme pour les autres emballages recyclables.

• **Puis-je déposer mes bouteilles d'huile d'olive ?**

Oui, bien sûr ! Elles se recyclent très bien.